

Normativa de referencia

El Observatorio de las Ocupaciones del Servicio Público de Empleo Estatal, con una red en todo el territorio del Estado, analiza la situación y tendencias del mercado de trabajo y la situación de la formación para el empleo...

Ley 56/2003, de 16 de diciembre, de Empleo
Ley 15/2014, de 16 de septiembre

“El Ministerio de Empleo y Seguridad Social, a través del Observatorio del Servicio Público de Empleo Estatal, en coordinación y cooperación con las comunidades autónomas en el ejercicio de sus competencias, a través de la Conferencia Sectorial de Empleo y Asuntos Laborales, y de los agentes sociales, a través del Consejo General del Sistema Nacional de Empleo, desarrollará una función permanente de prospección y detección de necesidades formativas del sistema productivo...”

Ley 30/2015, de 9 de septiembre

En el Servicio Público de Empleo Estatal (SEPE) trabajamos en colaboración con las Comunidades Autónomas para facilitar gestiones relativas al empleo, tanto a la ciudadanía como a las empresas.

NIPO PDF: 274-15-188-5
NIPO PAPEL: 274-15-194-5 DEPÓSITO LEGAL: M-37698-2015
Catálogo de publicaciones de la Administración General del Estado
<http://publicacionesoficiales.boe.es>

www.sepe.es
Trabajamos para ti

El Observatorio de las Ocupaciones del Servicio Público de Empleo Estatal

Para más información:
Servicio Público de Empleo Estatal

www.sepe.es
901 11 99 99

¿Qué es el Observatorio de las Ocupaciones?

Es la unidad técnica del Servicio Público de Empleo Estatal, compuesta por una red de profesionales en todo el territorio del Estado que, con medios propios, analiza la situación, las tendencias del mercado de trabajo y los retos y requerimientos que éste plantea.

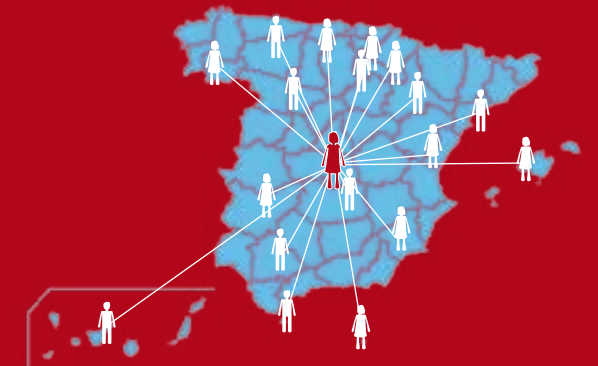
Realiza informes y análisis de mercado de trabajo, con una actualización permanente de indicadores, técnicas cualitativas y ámbitos geográficos (estatal, autonómico y provincial).

Con sus estudios proporciona un diagnóstico de las necesidades formativas y de recualificación del mercado laboral, para anticiparse a los cambios y responder a la demanda que se pueda producir de mano de obra cualificada, contribuyendo así al desarrollo profesional y personal de los trabajadores y a la competitividad de las empresas.

Esta red de profesionales, distribuida entre los servicios centrales y las 52 direcciones provinciales del SEPE, trabaja de forma coordinada mediante equipos de trabajo que desarrollan diferentes actividades, responsabilizándose de su calidad.

Para contactar con cualquiera de sus cincuenta y tres direcciones:

Observatorio.ocupacional@sepe.es
Observatorio.nombredetuprovincia@sepe.es



Proporciona información sobre

- ✓ Las ocupaciones con tendencia positiva en la contratación.
- ✓ La situación de tu titulación en el mercado de trabajo.
- ✓ Las características de los puestos de trabajo.
- ✓ Y otros datos de gran interés para tu presente y futuro profesional.

Lo que necesitas conocer del mercado laboral sobre las ocupaciones, titulaciones, perfiles profesionales, actividades económicas, contratos y evolución del empleo, lo puedes encontrar en el Observatorio de las Ocupaciones, apartado OBSERVATORIO entrando en:

www.sepe.es



Esta información está dirigida a todos los ciudadanos y especialmente para:

- ✓ orientadores laborales y educativos,
- ✓ agentes de empleo y de formación que trabajan en los campos de la intermediación laboral y la programación de la formación y responsables de selección de personal,
- ✓ agentes sociales,
- ✓ investigadores universitarios y analistas del mercado de trabajo,
- ✓ responsables en materia de empleo.

¿Qué estudia el Observatorio de las Ocupaciones?

La situación, evolución y prospectiva del mercado laboral:

- ✓ La tendencia en los sectores de actividad.
- ✓ La capacidad de generar empleo y su calidad, las ocupaciones y actividades con futuro y los territorios con más potencialidad de generarlo.
- ✓ Las necesidades formativas de los trabajadores y los requerimientos profesionales demandados por las empresas.
- ✓ Los cambios que se producen en el mercado de trabajo y que modifican los contenidos de las ocupaciones, para la anticipación de los nuevos requerimientos del sistema productivo.
- ✓ La situación de algunos colectivos ante el empleo: jóvenes, mayores de 45 años, mujeres, personas con discapacidad, personas extranjeras.
- ✓ La movilidad geográfica de la contratación.

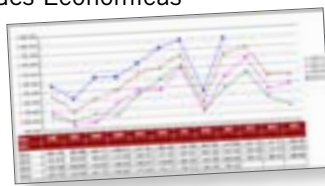


¿Qué productos puedes encontrar en www.sepe.es?

(EN CONTINUA ACTUALIZACIÓN)

MENSUALES:

- ✓ Ocupaciones y Actividades Económicas con Tendencia Positiva en la Contratación. Datos Estatales y Provinciales.



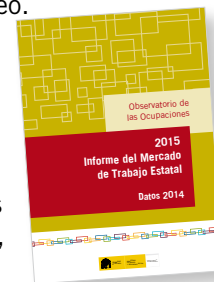
- ✓ Mercado de Trabajo de los Titulados Universitarios y de Formación Profesional.
- ✓ Mercado de Trabajo de las Ocupaciones.
- ✓ Referentes de Información del Mercado de Trabajo.

TRIMESTRALES:

- ✓ Boletín trimestral de Mercado de Trabajo. Datos estatales, autonómicos y provinciales.
- ✓ Boletín trimestral de Movilidad. Datos Estatales y Provinciales.

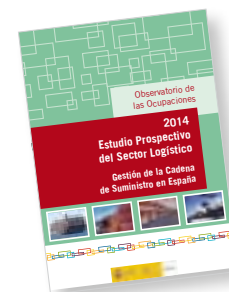
ANUALES:

- ✓ Los Perfiles de la Oferta de Empleo.
- ✓ Informes del Mercado de Trabajo Estatal/Provinciales.
- ✓ Informes de Mercado de Trabajo de colectivos de interés para el empleo: mujeres, personas con discapacidad, jóvenes, mayores de 45 años y personas extranjeras, de ámbito Estatal y Provinciales.
- ✓ Datos Básicos de Movilidad. Contratación y Movilidad Geográfica de los Trabajadores en España.
- ✓ Ficha anual de Ocupaciones y Actividades Económicas con Tendencia Positiva en la Contratación.



ESTUDIOS PROSPECTIVOS ESTATALES DE LOS SECTORES:

- ✓ Bienes de equipo.
- ✓ Servicios Avanzados a las Empresas (TIC).
- ✓ Logístico.
- ✓ Hortofrutícola.
- ✓ Automoción.
- ✓ Energías Renovables.



OTROS INFORMES DE MERCADO DE TRABAJO:

- ✓ El Mercado de Trabajo y la Movilidad Laboral entre España y Portugal.
- ✓ Servicios Europeos de Empleo (EURES).

Últimos estudios

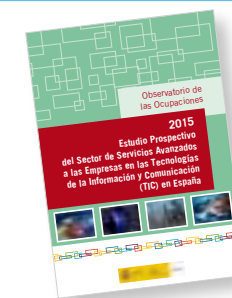
18 NUEVOS PERFILES PROFESIONALES

Estudiados a través del seguimiento y análisis de 2.249 ofertas de trabajo que se publican a través de los diferentes portales de Internet. 4ª edición.



ESTUDIO PROSPECTIVO DEL SECTOR DE SERVICIOS AVANZADOS A LAS EMPRESAS EN LAS TECNOLOGÍAS DE LA INFORMACIÓN Y COMUNICACIÓN (TIC) EN ESPAÑA

En el que se analizan sus tendencias y perspectivas y sus actividades y ocupaciones, detectando competencias y necesidades formativas.



Ocupaciones con mejor situación en el mercado de trabajo y sus necesidades de formación (Informe Anual).

Dispone de un diagnóstico de necesidades formativas actuales y de tendencias y previsiones que permitan identificar los objetivos de atención prioritaria en la programación de la oferta formativa.